

Maladie veineuse thromboembolique au cours de la sclérodémie systémique

M.JRIDI, M.REBAI, I NACEUR, T BEN ACHOUR, M.SMITI, F.SAID
service de médecine interne, CHU LA RABTA



Introduction

La sclérodémie systémique (SSc) est une connectivite, potentiellement grave et invalidante caractérisée par la survenue de phénomène de fibrose et d'oblitération vasculaire. L'association entre la sclérodémie et la maladie veineuse thromboembolique (MVTE) a été décrite dans la littérature

Méthodes

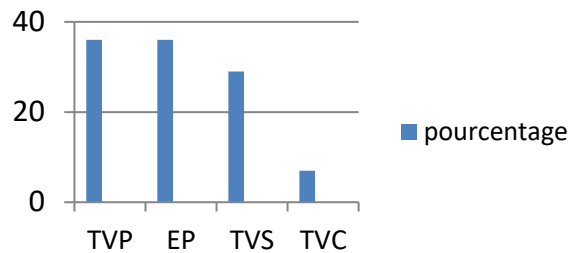
- Etude descriptive, rétrospective
- lieu: service de médecine interne au CHU la Rabta.
- Durée: de 1998 a 2024
- Les critères d'inclusions :
 - Patients adultes
 - SSc selon les critères ACR/ EULAR 2013 et
 - patients ayant une maladie veineuse thromboembolique confirmée par imagerie (écho-doppler veineux / angioscanner).

Résultats

SSc =186
EVTE=14

-Sexe ratio :1 H/13 F.

- L'âge moyen au moment du diagnostic de SSc était de 51,4 ans et au moment de la MVTE de 48,2.



Événement thromboembolique observés chez les patients SCS



Maladies auto-immune associée aux EVTE chez les patients ayant un DICV

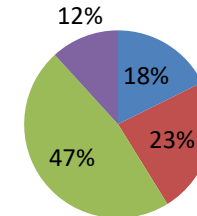
Enquête étiologique :

-Enquête étiologique négative chez six patients (42,9%),

-Une TVP provoquée chez deux patients(14,3%),

-- Des varices au niveau des membres inférieurs chez deux patients (14,3%)

■ sclerose diffuse ■ PID
■ Atteinte digestive ■ HTAP



Le phénotype clinique chez les patients sclérodémie ayant un EVTE

Conclusion

a travers cette étude de faible effectif nous avons pu relever , la prévalence de MVTE dans la SSc et le phénotype clinique associé. Il est primordial de mener des études prospectives pour mieux comprendre les mécanismes sous- jacents aux événements thromboemboliques dans la SS.